

Le daltonisme



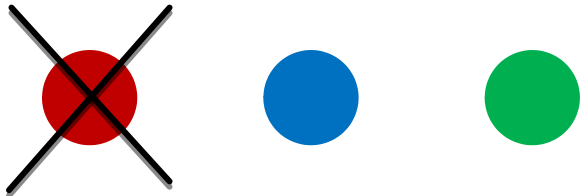
Qu'est-ce que le Daltonisme ?

- ▶ Le daltonisme est une **anomalie de la vision** affectant la **vision des couleurs**.
- ▶ Cela correspond à une déficience d'un ou plusieurs types de photorécepteurs (cônes) situés au centre de la rétine : le bleu, le rouge et/ou le vert.
- ▶ La personne daltonienne voit une plus petite nuance de couleur, et a du mal à les discerner.



Que voit-il ?

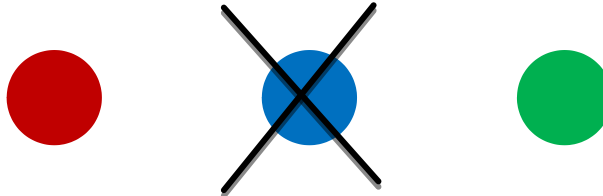
La Protanopie



Incapacité à voir la couleur **rouge**.

Résultat : une confusion entre le rouge, le bleu et le vert.

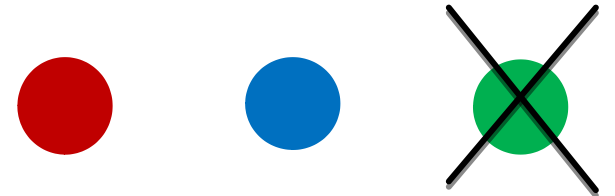
La Tritanopie



Incapacité à voir la couleur **bleue**.

Résultat : une confusion entre le bleu et le gris, le orange et le rouge.

La Deutéranopie

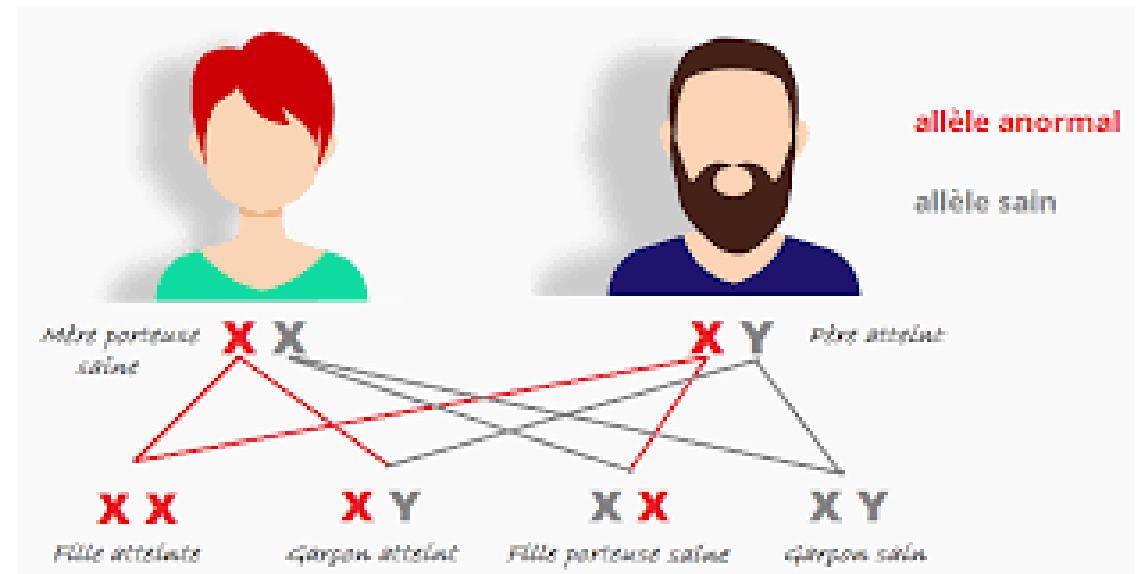


Incapacité à voir la couleur **verte**.

Résultat : une confusion entre le rouge et le vert et certaines nuances de gris, violet ou bleu.

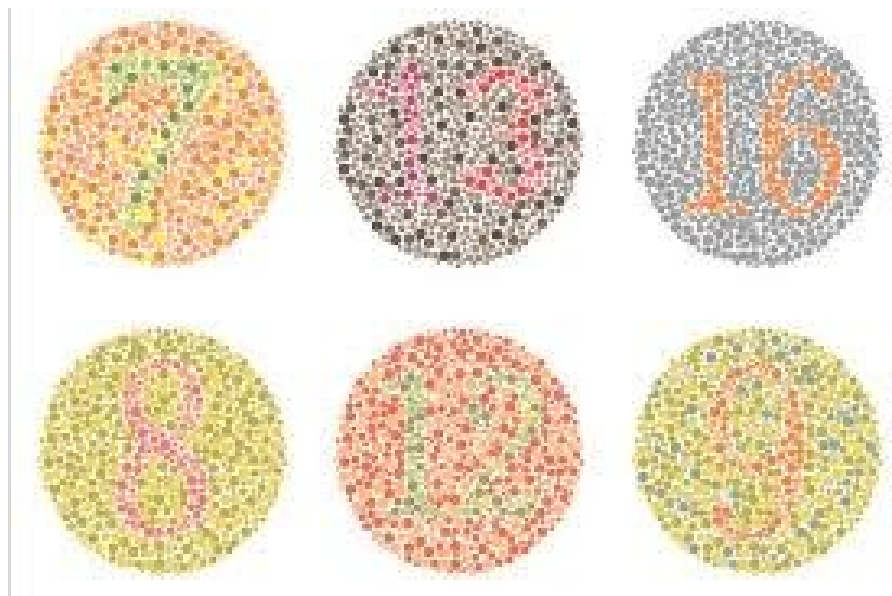
Quelles sont les causes ?

- ▶ Le daltonisme est **héréditaire** : dû à une anomalie des gènes situés sur le chromosome X.
- ▶ 8% de la population touchée sont des hommes contre 0,5% pour les femmes.
- ▶ Les femmes sont moins touchées car il faut que les deux parents transmettent le gène, contrairement aux hommes où la transmission d'un seul gène suffit pour transmettre le daltonisme.



Comment savoir si je suis daltonien?

- Pour savoir si vous êtes daltonien, passez le test **Ishihara** avec votre opticien.



Quelles sont les solutions ?

- ▶ Les deux types de daltonisme les plus fréquent sont : altération du rouge (Protanopie) et du vert (Deutéranopie).
- ▶ A l'aide d'une des deux teintes spécifiques existantes, les couleurs réapparaîtront.

